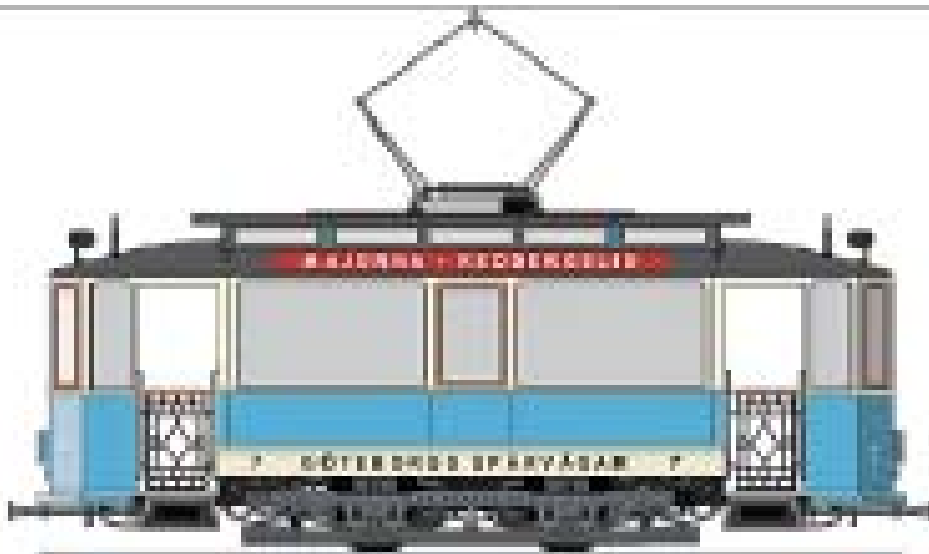


**Göteborgs Stad**  
**Trafikkontoret**

# **Generella tillfälliga TA-Planer**

**TK/Spår Nr 1-20**





**GATUSPÅR Icke hindrande arbete**

**OBS!**  
Observatör skall  
ha utbildning i  
säkerhetstjänst  
enligt TRI.



**Observatör**



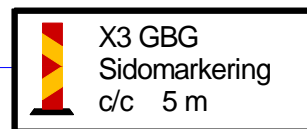
"Icke hindrande arbete: Arbete som är av typen  
tillsyn, kontroll eller besiktning"



**GATUSPÅR Hindrande arbete**



Arbetsområde  
inkl. utrymningsområde.



5 - 50 m

*Påbjuden körbana höger*

Används när det går  
**Allmän trafik i spårområdet**  
som skall passera till höger om  
Skyddsfordonet

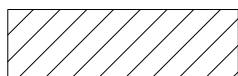
**Skyddsfordon**

- Om båda spårriktningarna berörs av arbetet eller används som utrymningsplats skall skyddssignalering/skyddsåtgärder utföras i **båda** riktningarna.



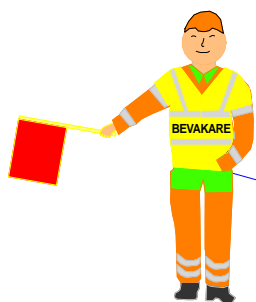
## GATUSPÅR Hindrande arbete

Som trafikeras av spårvagn och buss  
inkl. annan trafik (Gäller ej Göta Älvbron.)



Arbetsområde

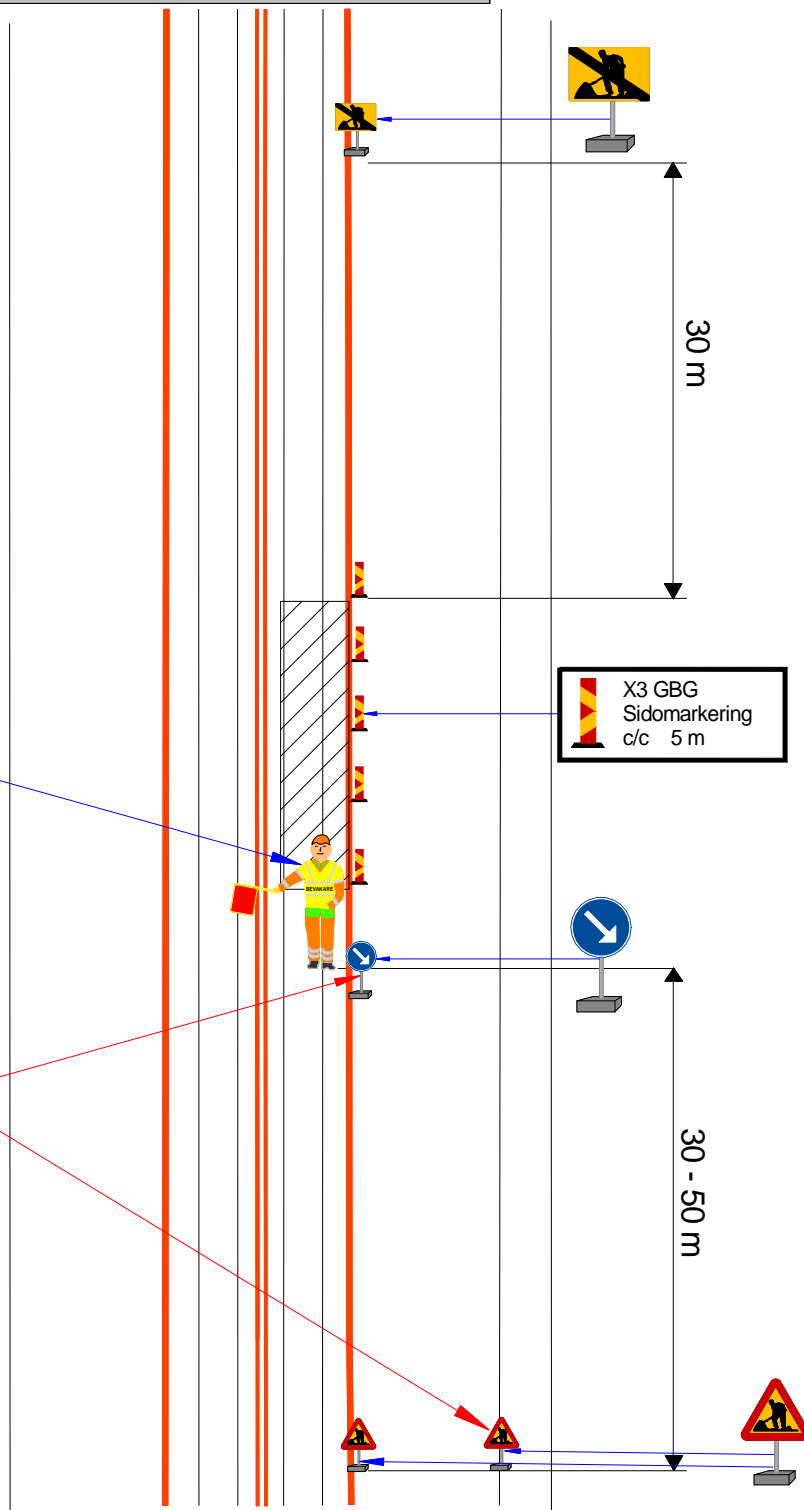
Lämnas öppen schakt utan  
bevakare skall vikbar, stående  
markeringsskärm placeras i spåret



Bevakare

Vägmärken som sätts upp  
om trafiken leds ut i  
intilliggande körfält

- Då vägarbete inte utförs aktivt skall vägmärke A20 (Vägarbete) täckas eller tas bort och vid behov ersätts med vägmärke A40 (Annan fara) med tilläggstavla "Vägarbetsområde"
- Om båda spårriktningarna berörs av arbetet eller används som utrymningsplats skall skyddssignalering/skyddsåtgärder utföras i **båda** riktningarna.



X3 GBG  
Sidomarkering  
c/c 5 m

Tillägg till TA-plan enligt

Göteborgs Stad  
Trafikkontoret

Vid uppsättning av skyltmaterial enligt TA-plan används skyddsfordon  
Min 3500 kg samt vägmärkesvagn med påbudsmärke D2



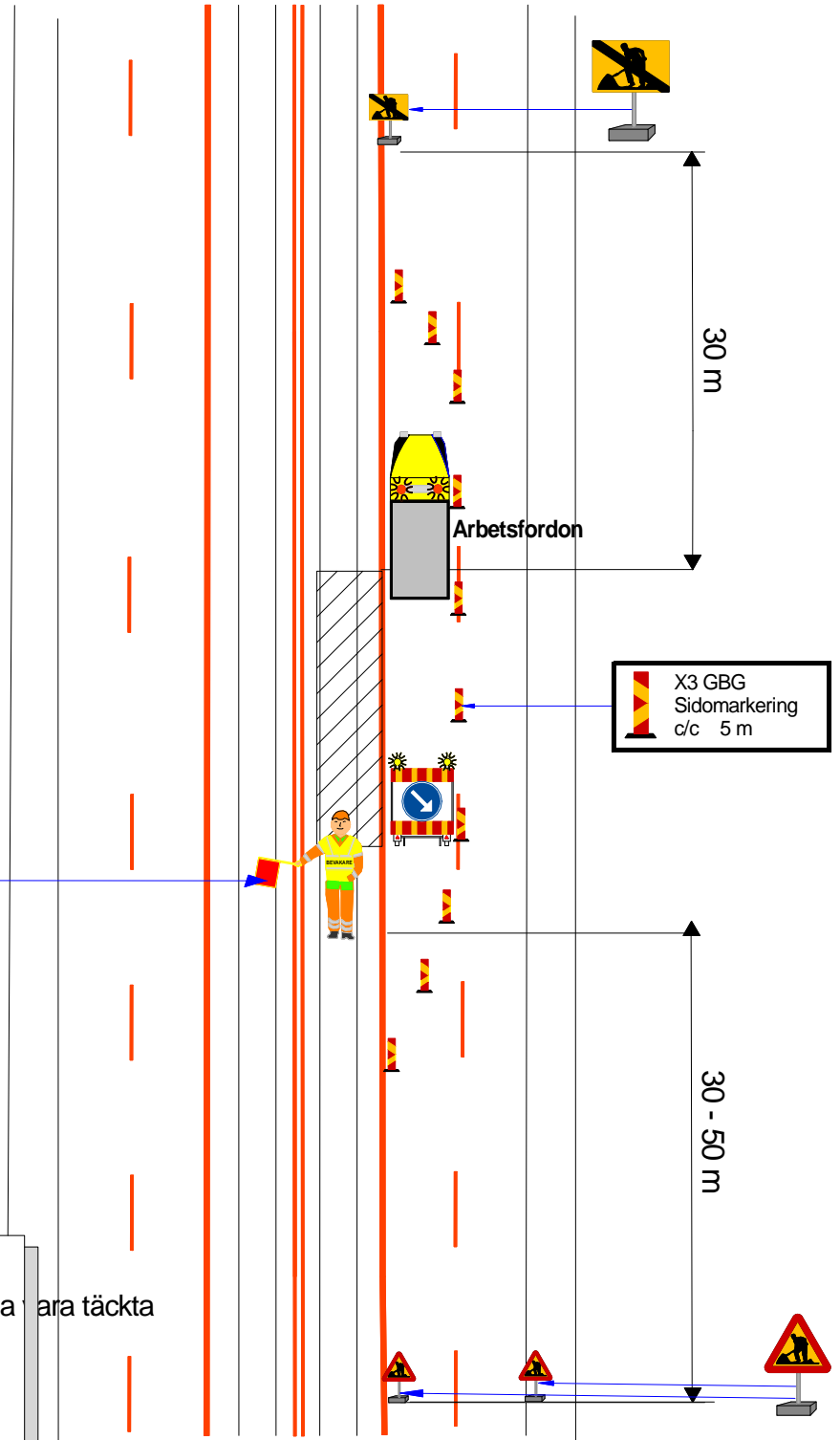
**GATUSPÅR Hindrande arbete**  
Som endast trafikeras av spårvagn. Intelligande körfält avstängt



Arbetsområde



Bevakare



- När arbete ej pågår skall A20 och sluttavla vara täckta eller nertagna.
- Om båda spårriktningarna berörs av arbetet eller används som utrymningsplats skall skyddssignalering/skyddsåtgärder utföras i **båda** riktningarna.

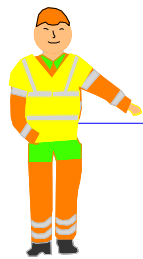
Tillägg till TA-plan enligt

Vid uppsättning av skyltmaterial enligt TA-plan används skyddsfordon  
Min 3500 kg samt vägmärkesvagn med påbudsmärke D2



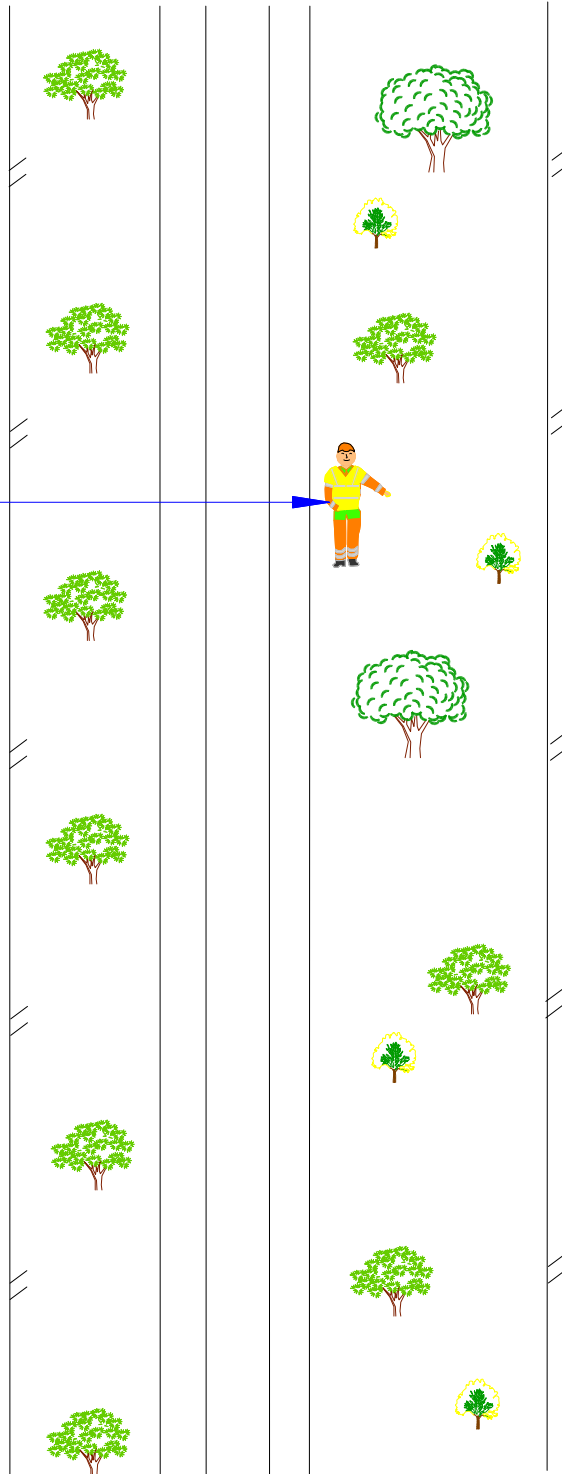
**SÄRSKILD BANVALL Icke hindrande arbete**

**OBS!**  
Observatör skall  
ha utbildning i  
säkerhetstjänst  
enligt TRI.



**Observatör**

"Icke hindrande arbete: Arbete som är av typen  
tillsyn, kontroll eller besiktning"





### SÄRSKILD BANVALL Hindrande arbete

Gäller ej signalsäkrad sträcka och punktsignalsträcka.  
Avståndet mindre än 200m mellan hållplats och arbetsplats

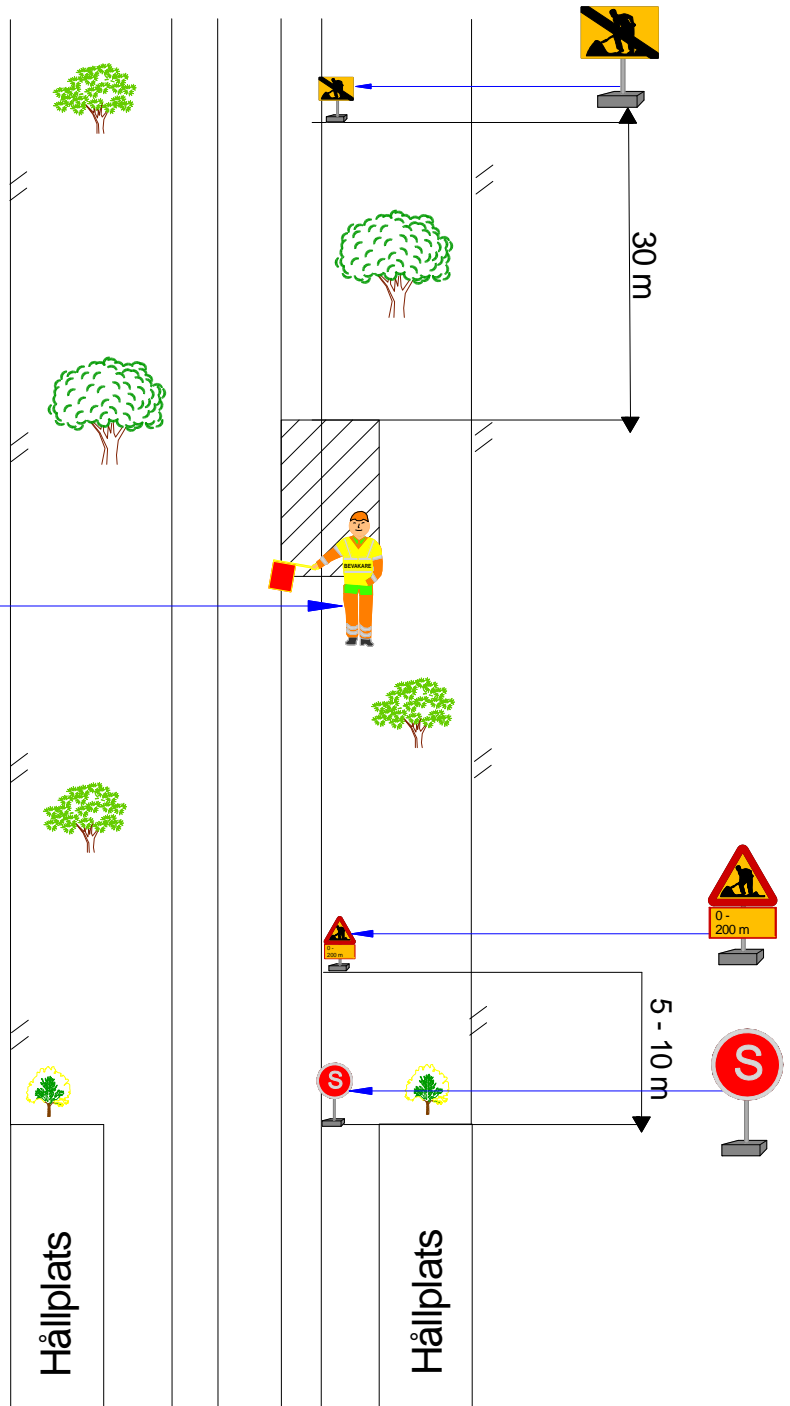


Arbetsområde



Järnhjul erfordras.

- Om båda spårriktningarna berörs av arbetet eller används som utrymningsplats skall skyddssignalering/skyddsåtgärder utföras i **båda** riktningarna.



Hållplatsens funktion  
får ej hindras

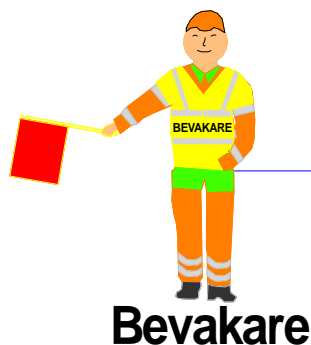


### SÄRSKILD BANVALL Hindrande arbete

Gäller ej signalsäkrad sträcka och punktsignalsträcka.  
Avståndet större än 200m mellan hållplats och arbetsplats



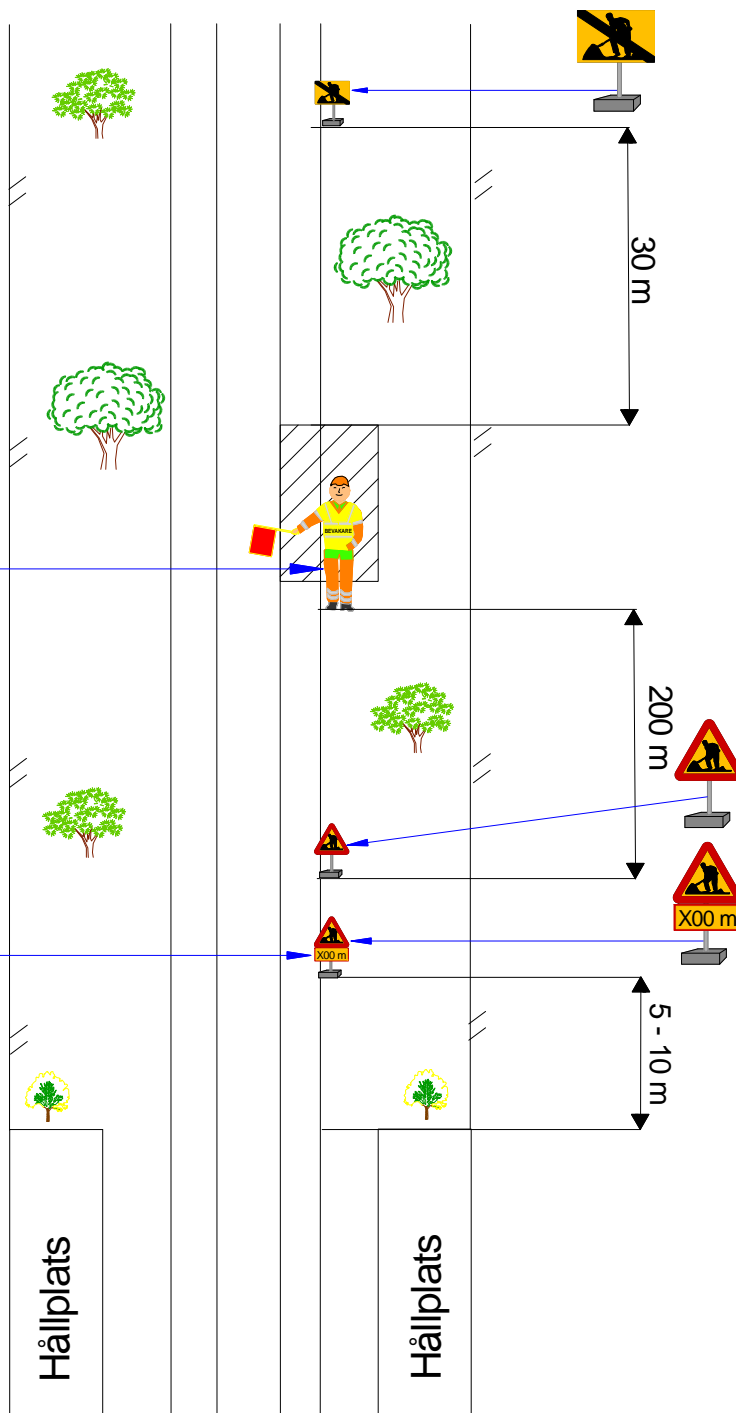
Arbetsområde



Avståndet till arbetsplatsen anges i 100-tal meter

Järnhjul erfordras.

- Om båda spårriktningarna berörs av arbetet eller används som utrymningsplats skall skyddssignalering/skyddsåtgärder utföras i **båda** riktningarna.



Hållplatsens funktion får ej hindras



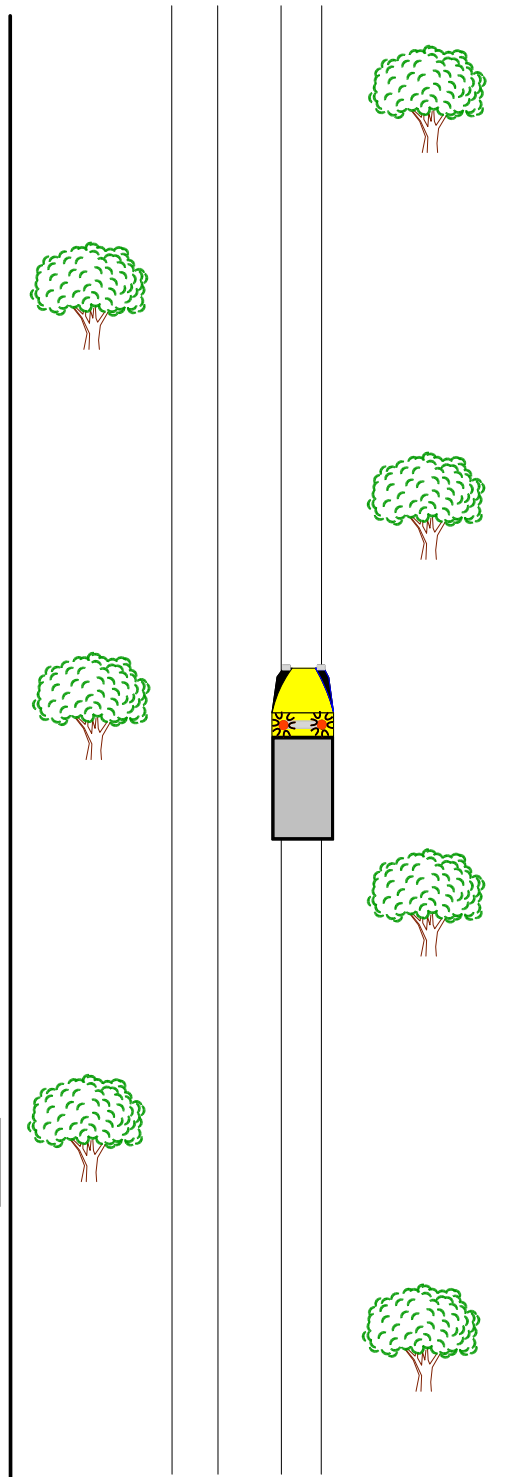


**HELA SPÅRNÄTET**  
Rörligt arbete utan stopp

Arbetsfordon utrustat  
med varningslykta  
väl synlig från alla håll  
samt skyltsatt enligt  
gällande regler.

Järnhjul erfordras på särskild banvall  
samt vid Vignolräl.

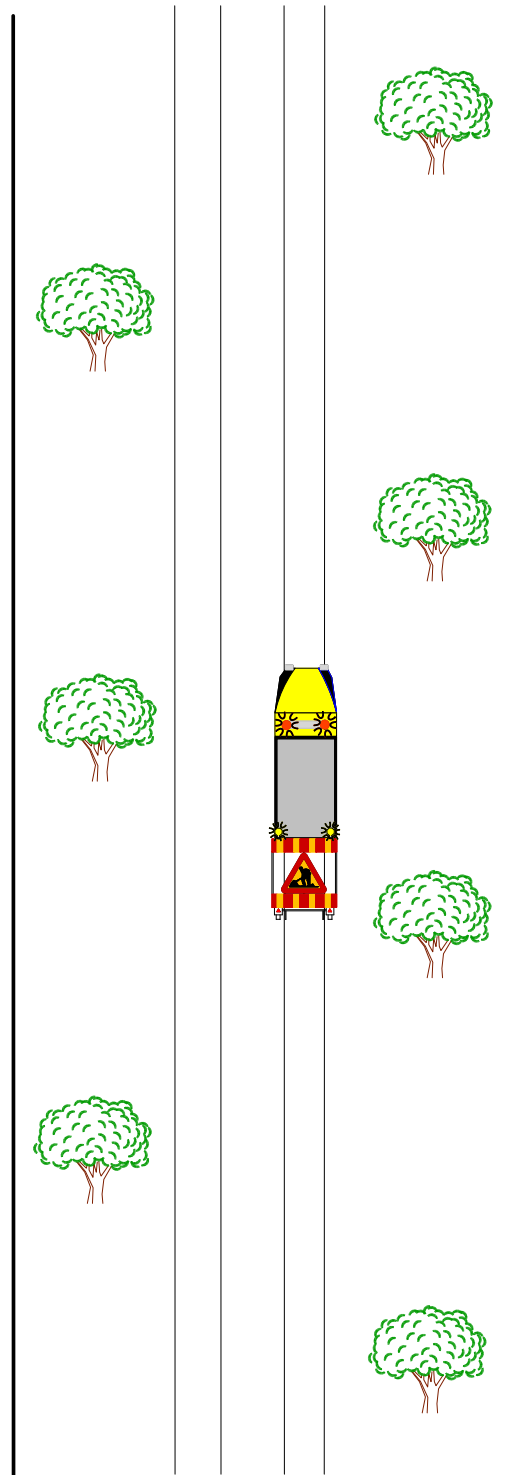
- Arbetsfordonet skall föras i trafikriktningen.
- Om arbetet förutsätter att arbetsfordonet stannas kortvarigt skall TK/Spårområde Nr 10 användas.





**HELA SPÅRNÄTET**  
Rörligt arbete med stopp

Arbetsfordon utrustat med varningslykta väl synlig från alla håll samt avstängningsanordning med 2 st parallellblinkande lyktor med en diameter av minst 220 mm.



Järnhjul erfordras på särskild banvall samt vid Vignolräl.

- Arbetsfordonet skall föras i trafikriktningen.
- Om arbetet sker utanför fordonet skall detta placeras så att det utgör ett hinder mellan arbetsplatsen och annalkande trafik.



**GATUSPÅR Planerat arbete**  
Förbifart i spårområde som normalt enbart trafikeras av Spv och buss

Arbetsområde  
inkl. utrymningsområde

Aktivt  
arbetsområde

Orange stolprör ●

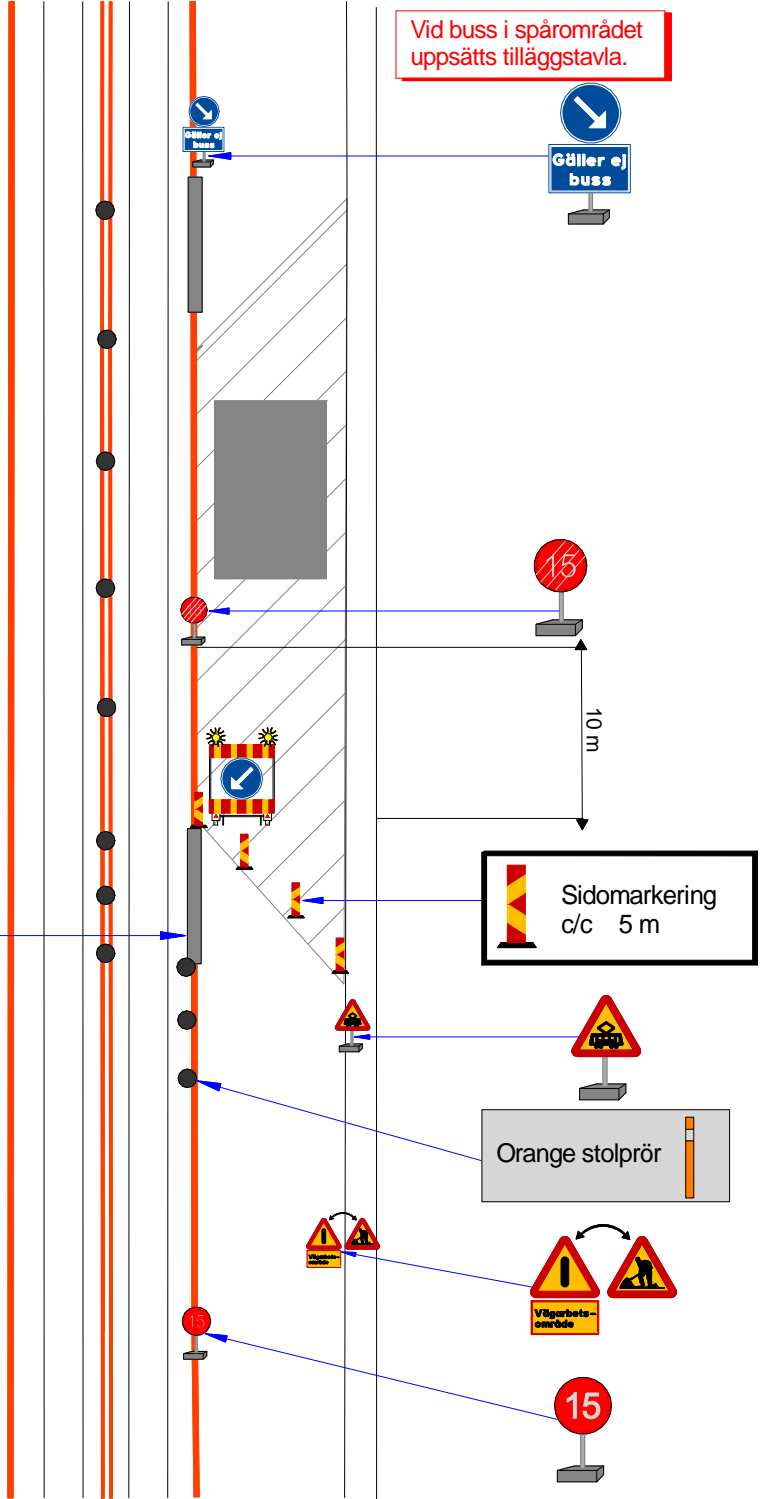
Vid buss i spårområdet  
uppsätts tilläggsstavla.

**OBS!** Utökas det aktiva arbetsområdet så att arbete eller maskiner är närmare än 1,4 m krävs även bevakare samt skyltsättning enligt TK/Spårområde Nr 3

Nivåutjämning

Vid hållplats placeras sluttavlan för hastighetsbegränsningen efter hållplatsen.

● Vid utsättning av avstängningsmaterial, samt vid läggning av asfaltscigarr skall det skyltsättas enligt TK/Spårområde Nr 3



Tillägg till TA-plan enligt

Göteborgs Stad  
Trafikkontoret

Vid uppsättning av skyltmaterial enligt TA-plan används skyddsfordon Min 3500 kg samt vägmärkesvagn med påbudsmärke D2



**SÄRSKILD BANVALL Hindrande arbete**  
På signalsäkrad sträcka



**Arbetsområde  
inkl. utrymningsområde**

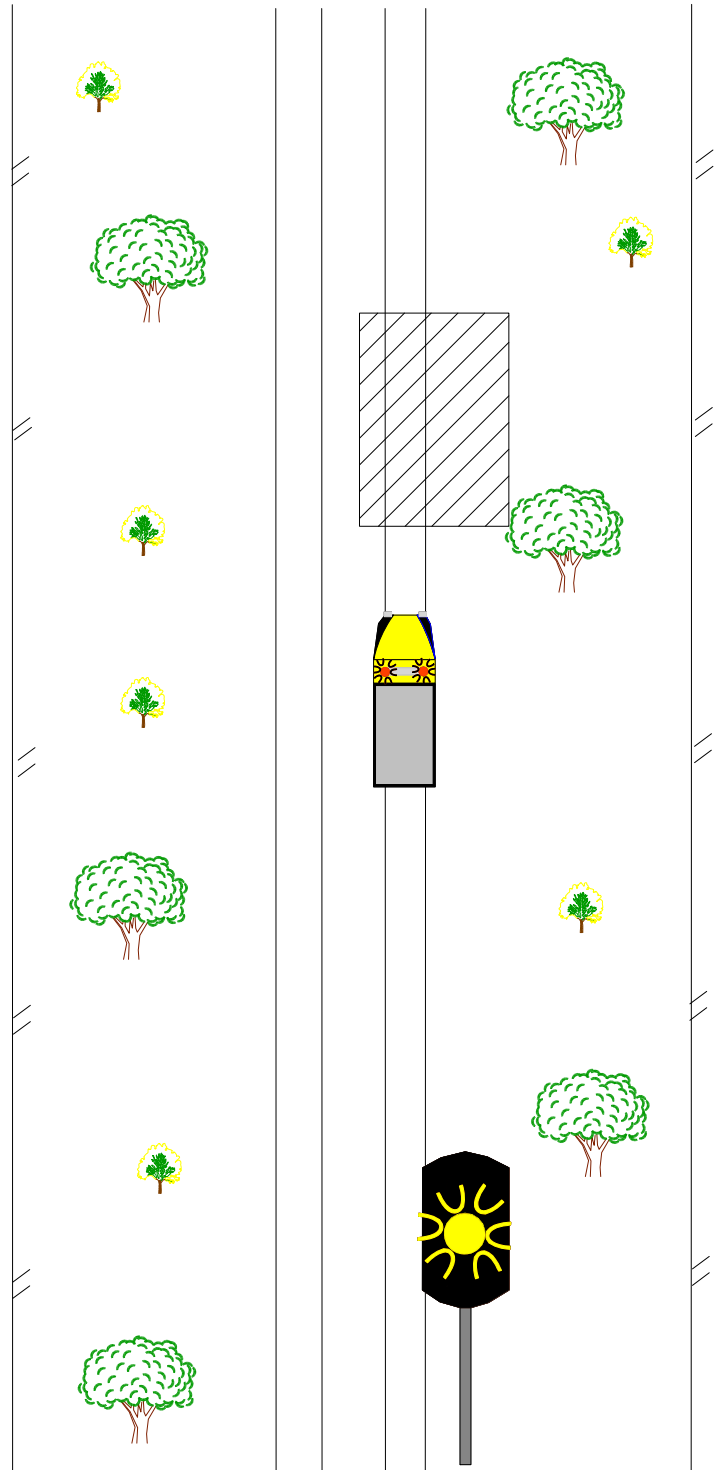
Skyddsfordon utrustat  
med varningslykta väl  
synlig från alla håll.

Alt



**Observatör**

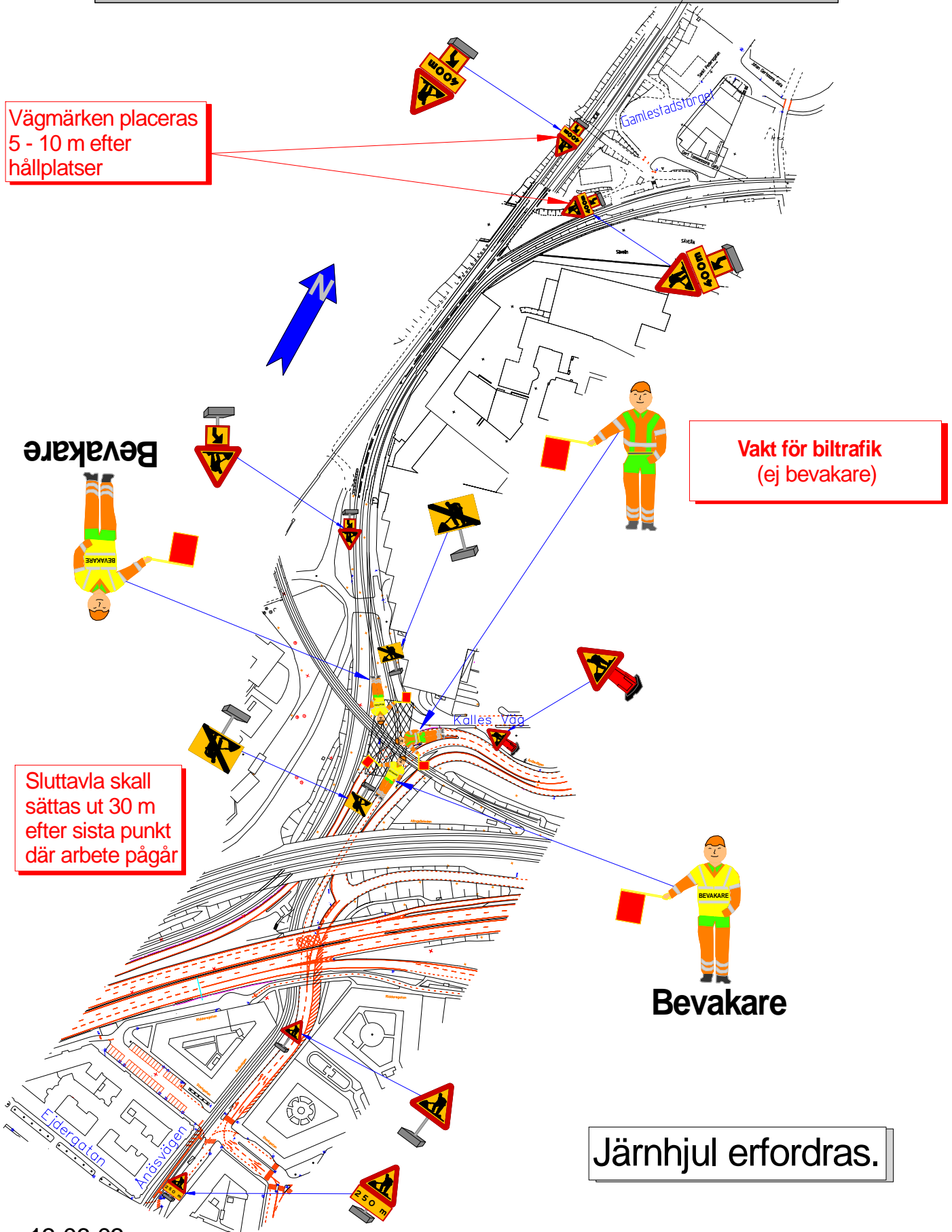
Järnhjul erfordras.



**Signalen ställs  
i gulblink av TLI.**



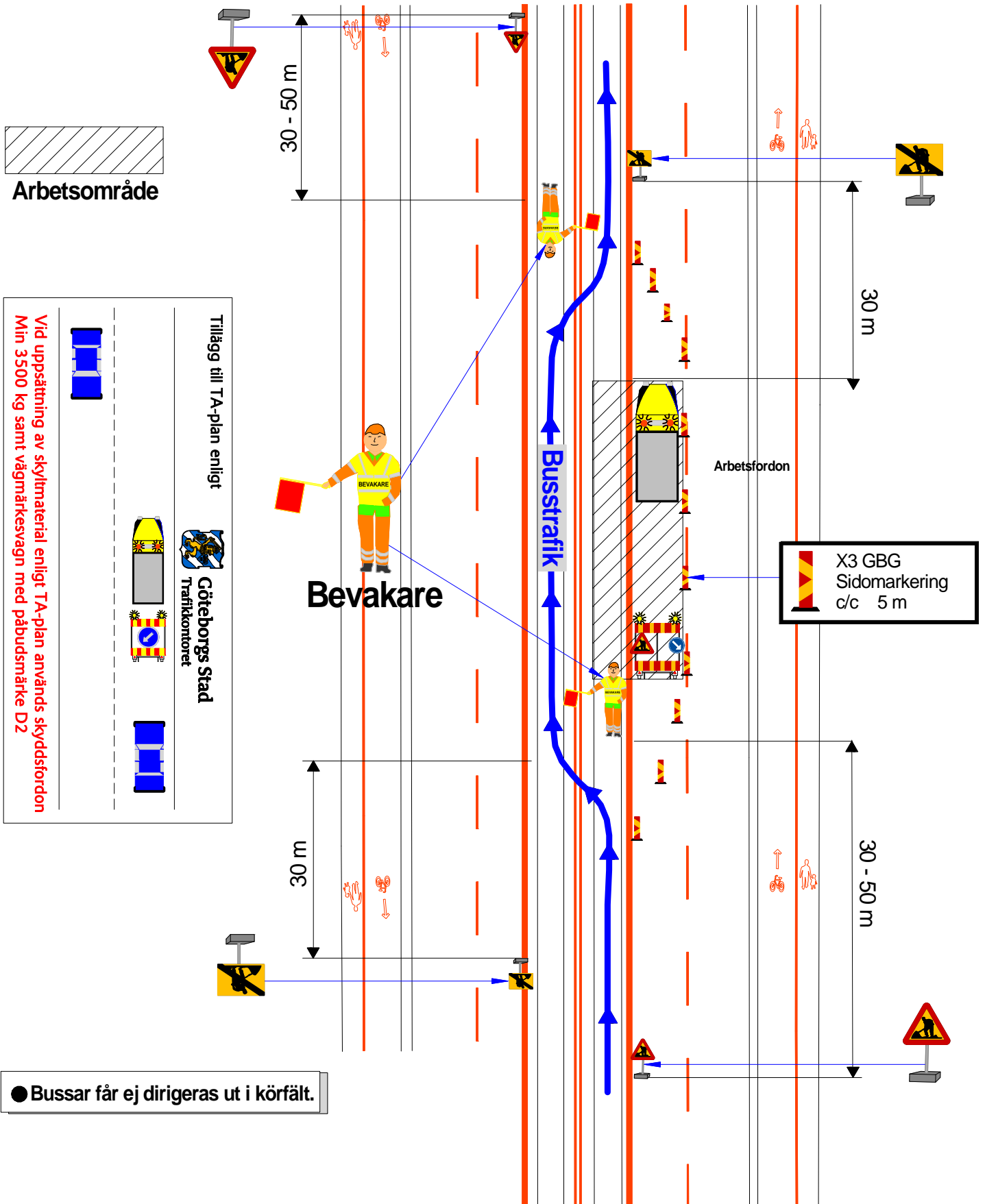
**SÄRSKILD BANVALL Hindrande arbete**  
Sträckan Ejdergatan - Gamlestadstorget





## GATUSPÅR Göta Älvbron Hindrande arbete

Då arbetets art är sådant att busstrafik måste ledas förbi arbetsplatsen

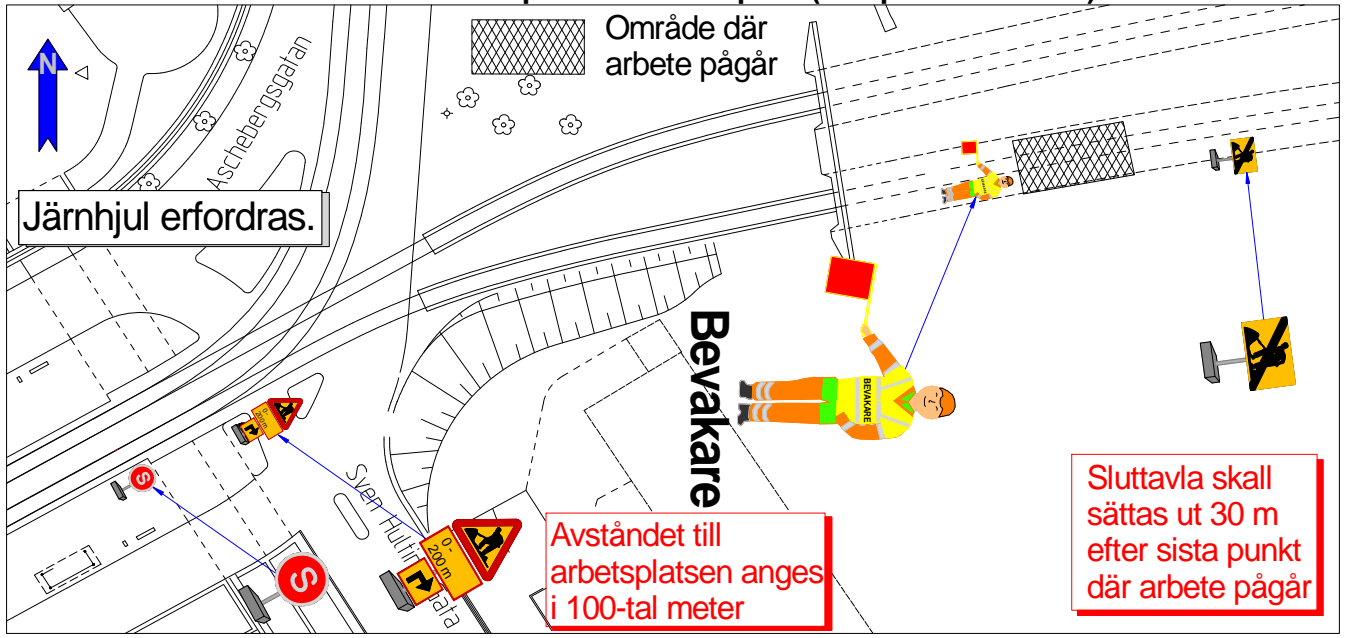




**SÄRSKILD BANVALL Hindrande arbete**  
Chalmerstunneln, södra tunnelröret

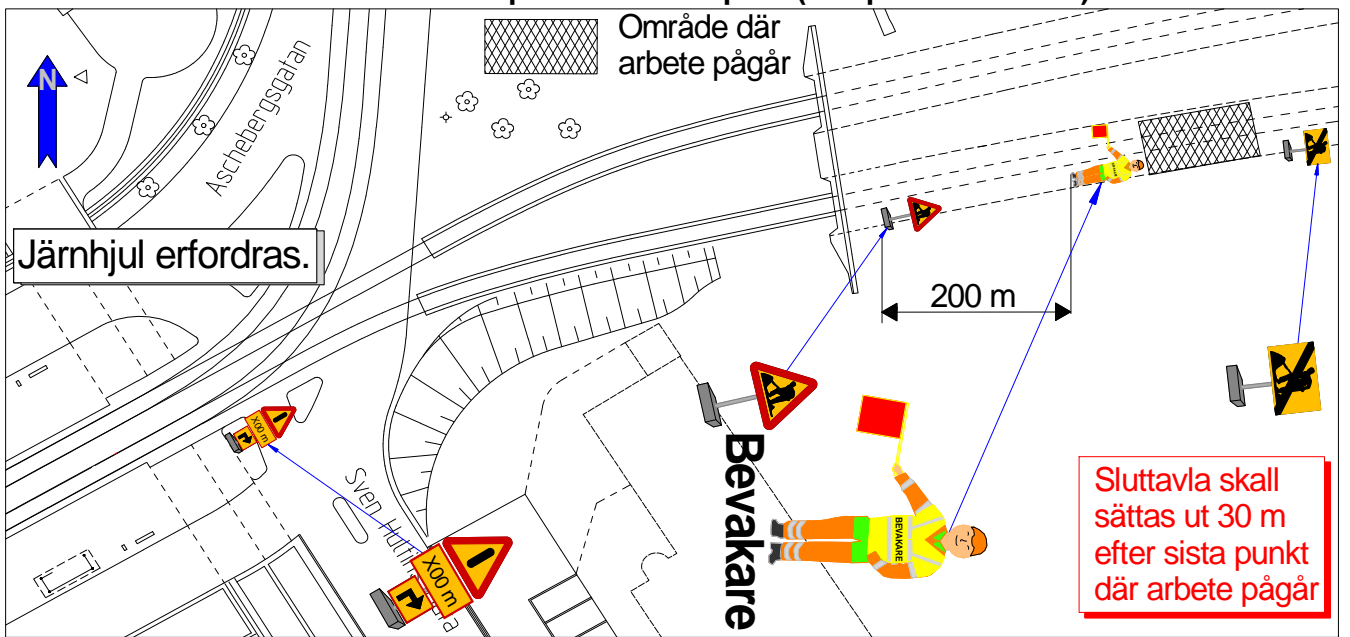
**Skyltsättning vid Chalmers**

Avståndet mindre än 200 m mellan hållplats och arbetsplats (TK/spårområde Nr 7)



**Signaler ställs i gulblink**

Avståndet större än 200 m mellan hållplats och arbetsplats (TK/spårområde Nr 8)

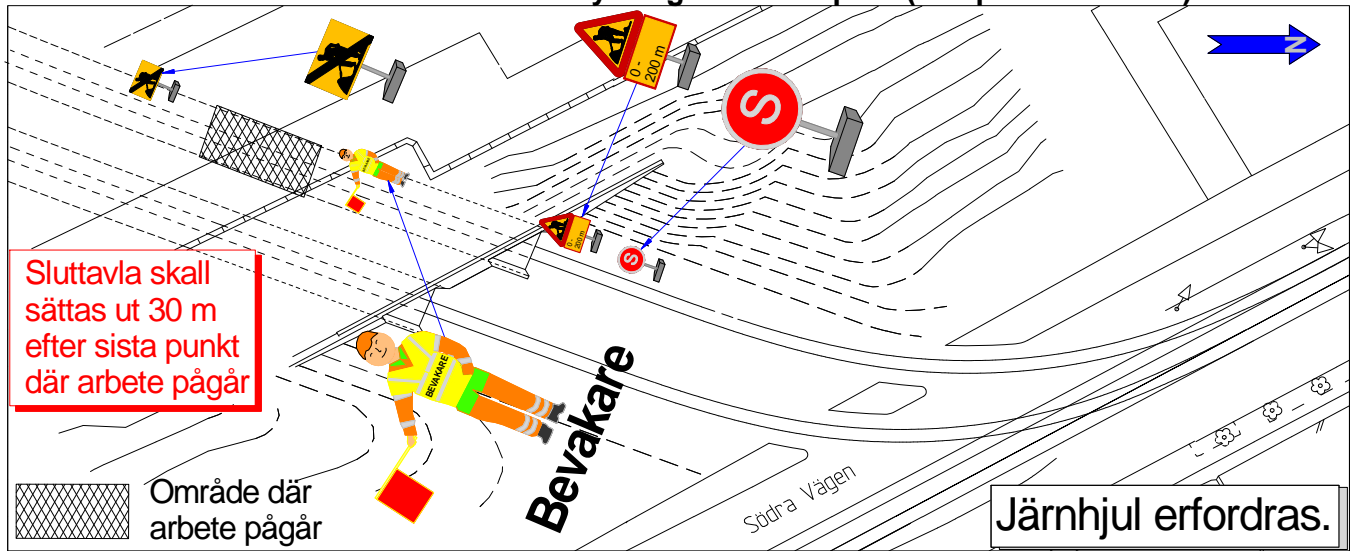


- När arbete ej pågår skall A20 och sluttavla vara täckta eller nertagna.
- Om båda spårriktningarna berörs av arbetet eller används som utrymningsplats skall skyddssignalering / skyddsåtgärder utföras i **båda** riktningarna.

**SÄRSKILD BANVALL Hindrande arbete**  
Chalmerstunneln, norra tunnelröret

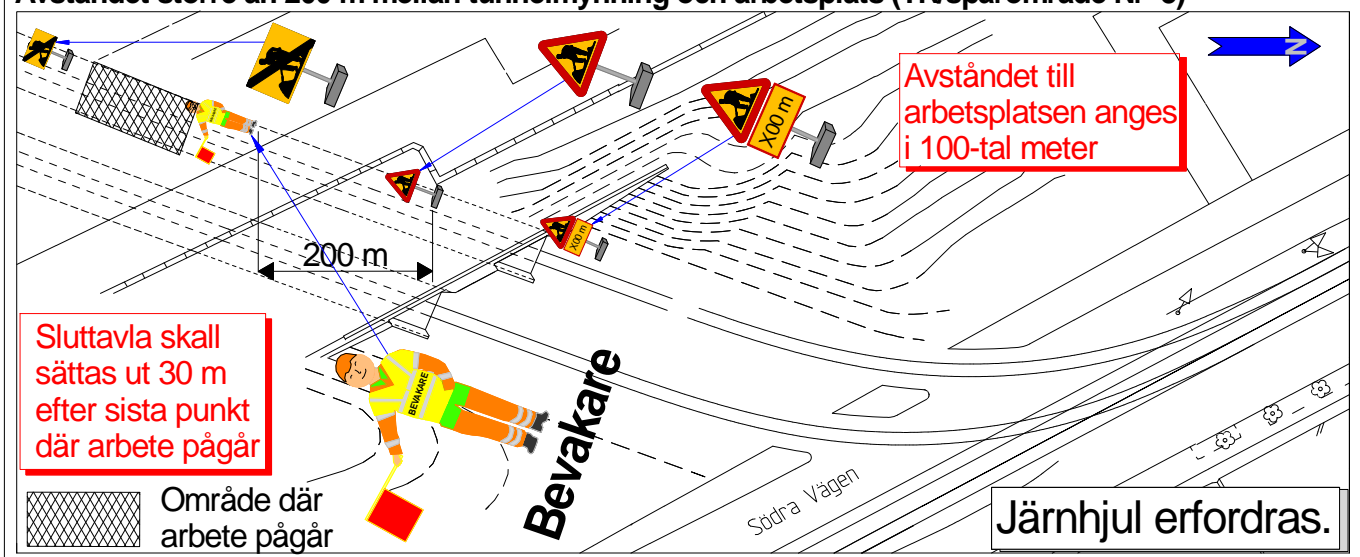
**Skyltsättning vid Södra Vägen**

Avståndet mindre än 200 m mellan tunnelmynning och arbetsplats (TK/spårområde Nr 7)



**Signaler ställs i gulblink**

Avståndet större än 200 m mellan tunnelmynning och arbetsplats (TK/spårområde Nr 8)



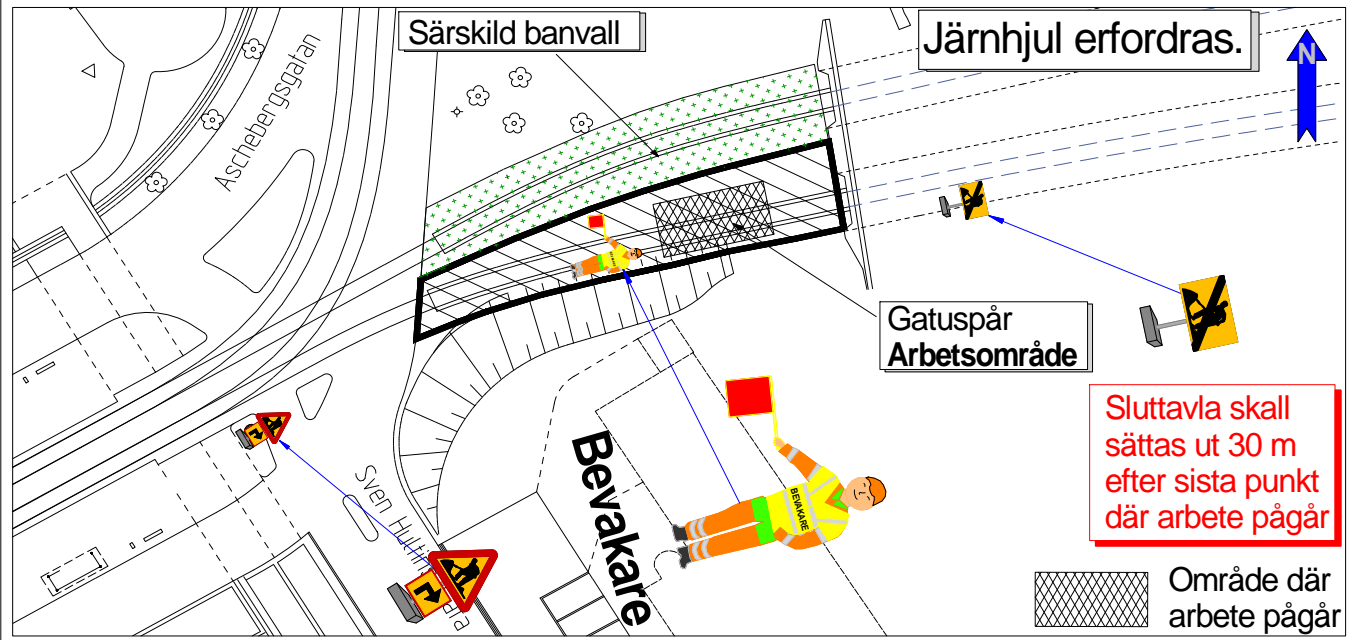
- När arbete ej pågår skall A20 och sluttavla vara täckta eller nertagna.
- Om båda spårriktningarna berörs av arbetet eller används som utrymningsplats skall skyddssignalering / skyddsåtgärder utföras i **båda** riktningarna.





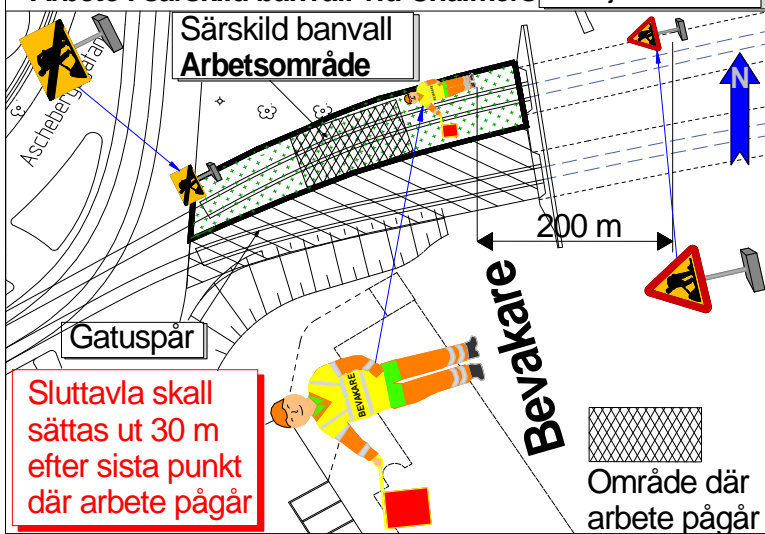
**SÄRSKILD BANVALL Hindrande arbete**  
Området utanför Chalmerstunneln  
Arbete i området mellan Aschebergsgatan och tunneln

Arbete i gatuspår

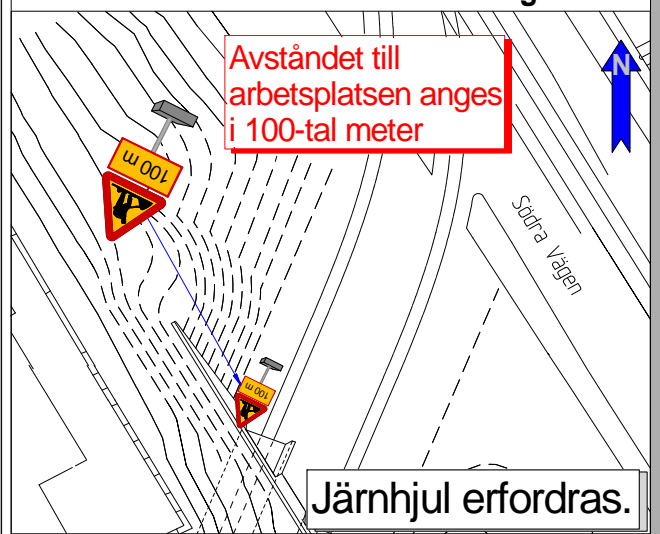


Signaler ställs i gulblink

Arbete i särskild banvall vid Chalmers



Arbete i särskild banvall vid Södra vägen



- När arbete ej pågår skall A20 och sluttavla vara täckta eller nertagna.
- Om båda spårriktningarna berörs av arbetet eller används som utrymningsplats skall skyddssignalering/ skyddsåtgärder utföras i **båda** riktningarna.



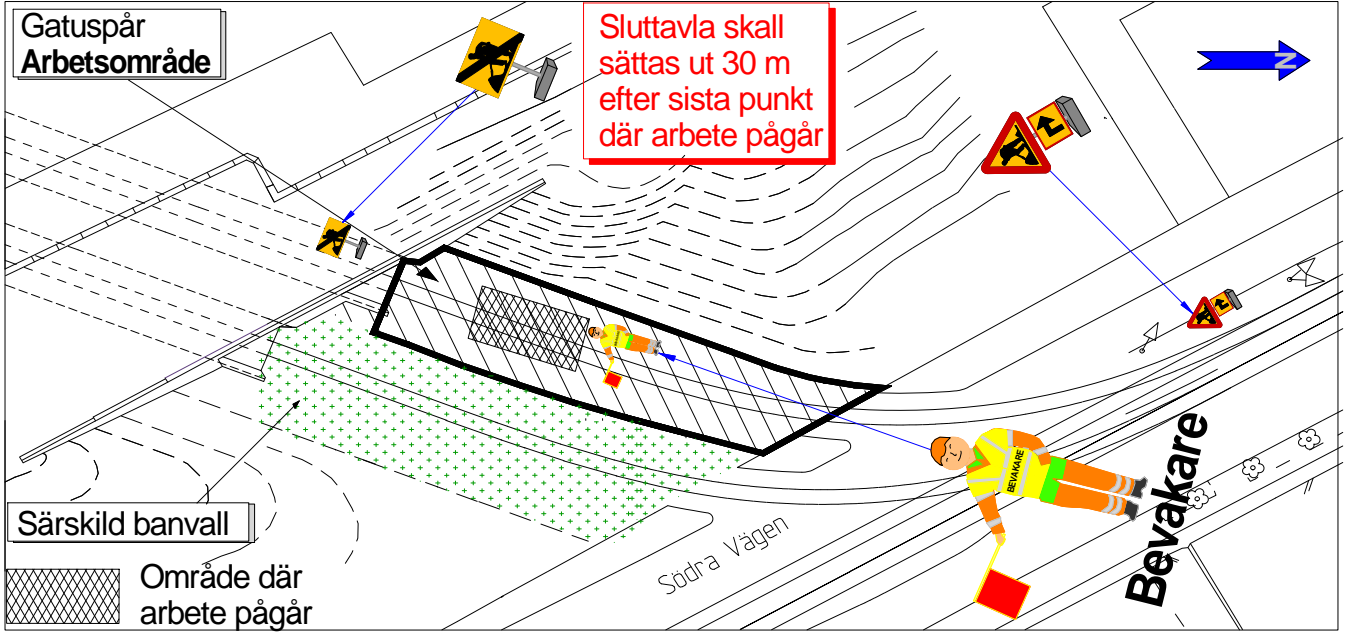
## SÄRSKILD BANVALL Hindrande arbete

Området utanför Chalmerstunneln

Arbete i området mellan Södra Vägen och tunneln

Arbete i gatuspår

Järnhjul erfordras.

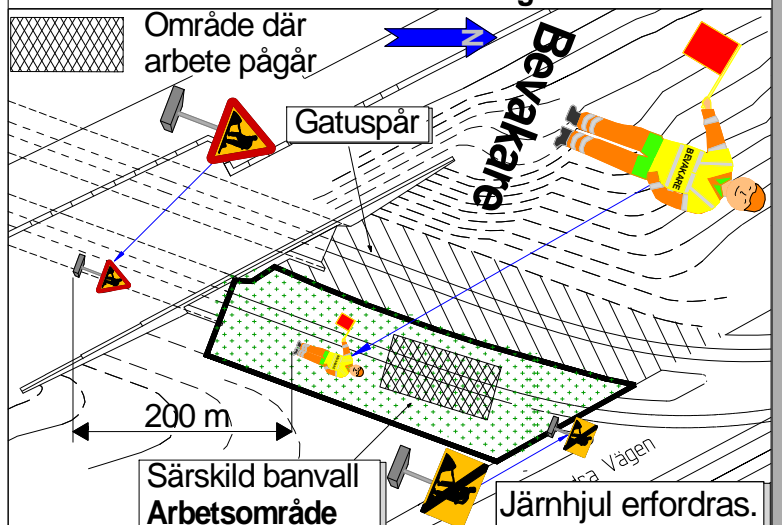


Signaler ställs i gulblink

Arbete i särskild banvall vid Chalmers



Arbete i särskild banvall vid Södra vägen



När arbete ej pågår skall A20 och sluttavla vara täckta eller nertagna.

Om båda spårriktningarna berörs av arbetet eller används som utrymningsplats skall skyddssignalering/ skyddsåtgärder utföras i **båda** riktningarna.



**Särskild banvall**  
Hindrande arbete



Arbetsområde  
inkl. utrymningsområde

Skyddsfordon utrustat  
med varningslykta  
väl synlig från alla håll  
samt avstängningsanordning  
med 2 st parallellblinkande  
lyktor med en diameter av  
minst 220 mm.

**Järnhjul erfordras.**

- Arbetsfordonet skall föras i trafikriktningen.
- Om båda spårriktningarna berörs av arbetet eller används som utrymningsplats skall skyddssignalering/skyddsåtgärder utföras i **båda** riktningar.

